

# AVLIDNA SALAKONSTNÄRERS SÄLLSKAP

## Bengt Caverin & Erik Lisper

Café Täljstenen 6 nov-7 dec 2019

Läs om konstnärerna på  
<http://salakonst.se/konstnarer/>

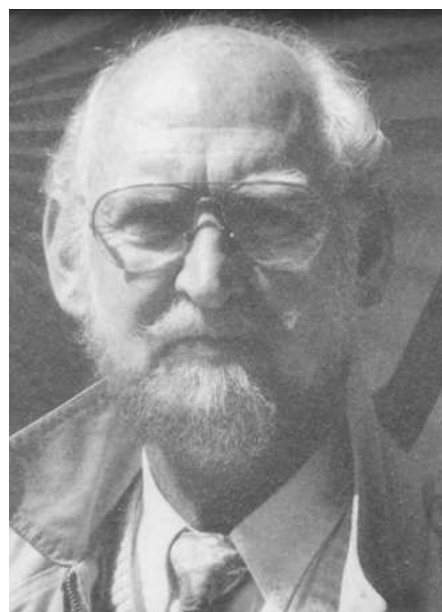




## Erik Lisper

1906-1985

Son till järnhandlare Per Johnson och hans hustru Svea. Ändrar 1943 efternamnet till Lisper tillsammans med syskonen Pelle, Lisbeth och Olle (konstnär). Deltog i Svenska Frivilligkåren i Finland 1940-1943. Började måla i olja på 1940-talet. Gifter sig 1947 med Anna Stenhammar. Vid Sala-utställningen 1963 ställer han ut i Vallaskolan tillsammans med bl.a. Edvard Cederling, Sixten Engberg, Cykel-Olle Eriksson, Lennart H Lindberg, Karl-Otto Modin, John Sköld och Folke Östlund.



## Bengt Caverin

1930-2003

Flyttar som 6-åring med familjen till Sala. Fadern Axel Karlsson blir inköpare på Ramströms Järnhandel. Modern är chef/kokerska i köket på Slitmans. Gifter sig i Kristina kyrka 1959 med Eva Aspgren. Utbildad dekoratör vid Köpmannainstitutet. Art Director hos H&M. Håller kurser i teckning, akvarellmålning och kalligrafi vid Folkuniversitetet. 23 somrar i Erik Ols-gården i Gullvalla. Flyttade åter till Sala 2001.



Erik Lisper, *Dolomiten*, olja 1956, 41 x 33 cm.

***Ingvar Gustavsson:*** *Dolomiten* uppfördes på 1950-talet. Till vänster två silor för koks respektive råsten. I mitten ett hisschakt och sedan en silo för bränd dolomit och sorteringsverk. Lilla byggnaden till höger var matsal med kontor på övervåningen.



Bengt Caverin, *Skomakare Nordströms hus*  
Akvarell 18 x 23 cm

***Eva Caverin:*** *Huset* låg några hundra meter från vårt hus i Gullvalla. *Skomakare Nordström* var död då, *huset stod tomt och revs senare.*



Erik Lisper, *Bronäsgruvan*  
Olja 1957, 27 x 35 cm.

Bronäsgruvan var belägen mellan nuvarande uppfarten till gruvan och 'vita stolpen', intill Västeråsvägen.



Bengt Caverin, akvarell 29 x 41 cm

**Eva Caverin:** Tulpaner är mina favoritblommor. Den här målningen och självporträttet tog vi åt sidan under Sollentuna Konstronda 2001. Bengt sålde samtliga övriga 30 målningar!



Erik Lisper, *Blåsippor*  
Olja 1948, 24 x 19 cm.



Bengt Caverin, akvarell 32 x 47 cm

**Eva Caverin:** *Apelsin och valnötter. Det känns som den är målad åt mig sedan Bengt avlidit – jag har en bård i nuvarande köket med apelsiner! Bengt var skicklig på att måla frukter.*



Erik Lisper, *Sala sockenkyrka*

Olja 1948, 27 x 22 cm.



Bengt Caverin, akvarell 33 x 50 cm

*Eva Caverin: Lena Willemark och tre spelmän. Bengt har målat in sig själv dels med hatt och dels som spelmannen längst t.h. Jag spelade fiol, så min hand har varit 'modell' för Lenas hand som håller i fiolhalsen.*



Erik Lisper, *Bronäsgruvan*  
Olja 1956, 27 x 35 cm.

Bronäsgruvan stängdes 1962.



Bengt Caverin, *Spelande mask*  
Akvarell 39 x 49 cm

*Eva Caverin: Masken inspirerade Bengt. Den är köpt i New York under en studieresa i jobbet omkring 1990.  
Masken har vår dotter nu. Min hand igen om fiolhalsen.*



Erik Lisper, *Motiv från Ekebyäng*  
Olja, 33 x 41 cm.

Kan möjligen vara Mossviken vid Ekebyäng.



Bengt Caverin, akvarell 22 x 31 cm

**Eva Caverin:** Bengt gillade att göra ett arrangemang inför en stillebenmålning. I sin profession som dekoratör hos Hennes (senare H&M) byggde han på samma sätt i deras skyltfönster.





Erik Lisper, *Utsikt mot Norra Ekeby damm*  
Olja 1952, 41 x 33 cm.  
Gåva till Avlidna Salakonstnärers Sällskap.

*Gunilla Lennmarker: Det här är utsikten över Norra Ekeby damm när man har 'kronikerhemmet' i ryggen.*



Bengt Caverin, akvarell, 26 x 37 cm

*Eva Caverin: Mina favoritäpplen - Åkerö. Bengt målade gärna äpplen och apelsiner. Den här målningen gjorde han när vi bodde i villa i Vaxmora, Sollentuna, 1974 – 2001.*



Erik Lisper, *Ekeviken Fårö*  
Olja 1956, 33 x 41 cm.

Text på baksidan: *Motiv från Ekeviken, Fårön. Gåva till Ungernhjälpen nov. 1956*

Gåva 2019 till Avlidna Salakonstnärers Sällskap.



Bengt Caverin, *Kristina kyrka*, krita 1974, 35 x 25 cm

***Eva Caverin:*** *Här lussade jag för rektor Flodström i hans bostad någon gång 1951-1952.*



Erik Lisper, *Mellandammen*  
Olja, 27 x 33 cm.



Bengt Caverin, akvarell 60 x 49 cm

*Eva Caverin: Äpplen och en gammal brandspruta. Målad utomhus i Sollentuna.*



Erik Lisper, *Klippor vid Sjauster, Gotland*

Olja 1960, 27 x 35 cm.



Bengt Caverin, akvarell 29 x 39 cm

**Eva Caverin:** Bengt gick kurs i akvarellmålning med Eva Ljungdahl och Lena Linderholm som ledare. Cellisten är Lena och Gösta Linderholms dotter, Emilia. Cellon tillhör sonen Hampus som numera är knuten till Göteborgsoperan.



Erik Lisper, *Snösmältning*, motiv från mossen, Ekebyäng. Olja 19 x 14 cm.

I flera av Erik Lispers målningar kan man ana en inspiration från Ivan Aguélis måleri.



Bengt Caverin, akvarell 42 x 30 cm

**Eva Caverin:** *Svagdricksflaskan lånade Bengt av sin mor för en stillebenuppställning. Ofta gjorde han flera målningar av samma motiv från olika vinklar. Det kunde ta flera veckor. I Vaxmora hade han ett ganska stort rum som ateljé, men höll ofta till på köksbordet! När vi bodde i Persdal, Sala, hade han ateljé i ett förråd bakom garaget.*



Erik Lisper, *Motiv från Bjursås, Dalarna*

Olja 1946, 20 x 15 cm.



Bengt Caverin, akvarell 38 x 29 cm

**Eva Caverin:** *Det här är Bengts sista målning. Stod på staffliet när han avled 2003, men är målad före jul 2002. Min dotter har de emaljerade föremålen. Annars letade Bengt ofta på loppis efter föremål att måla av.*



Erik Lisper, *Katarina kyrka*, olja 1956, 41 x 33 cm.

*Jonas Lisper: Det här är utsikten från fönstret på Söder hos Kerstin Norlander, f. Stenhammar.  
Kerstin var faster till min mamma Anna.*



Bengt Caverin, *Erik Ols, Gullvalla*.  
Akvarell 20 x 27 cm.

*Eva Caverin: I det här 1700-talshuset bodde vi tjugotre somrar ifrån 1965.  
Bengts mor bodde sedan där till sin död 2009.*



Erik Lisper, Olja 1947, 35 x 27 cm.

Salamotiv? Kan vara skorstenen till Anrikningsverket vid gruvan, enligt Bo Svärd.  
Någon som vet – maila eller ring i så fall [info@salakunst.se](mailto:info@salakunst.se) eller 076-106 82 20.



Bengt Caverin, Motiv från gruvasområdet, olja 46 x 38 cm.

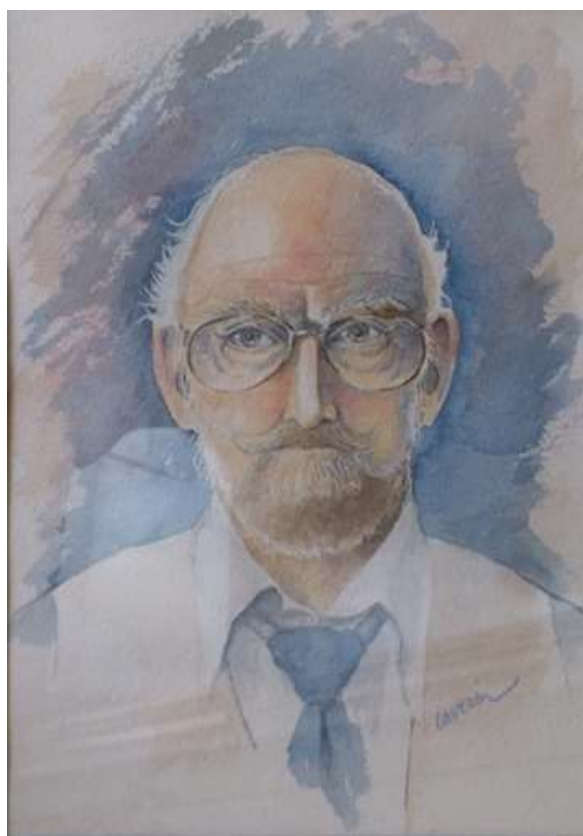
**Bo Svärd:** Byggnaden längst upp till vänster i backen kallas Sågen. Till höger om den syns Nya Hjulhuset.  
Skorstenen till Anrikningsverket revs 1990. Det vita huset till höger var tvättstuga – idag en klensmedja.





Erik Lisper, *Strå kalkbruk*. Olja, 27 x 35 cm.

*Ingvar Gustavsson: Strå med dolomitugnarna till vänster. Sedan ugnarna nr 3, 4, 5, 6 och 2.*



Bengt Caverin, *Självporträtt*, akvarell 30 x 21 cm.



Erik Lisper, *Rosenkalla*. Olja 1956, 33 x 24 cm.



Bengt Caverin, *Lavering* 18 x 18 cm

***Eva Caverin:*** Från en korrespondenskurs på 1970-talet. Bengt fick tillbaka bilderna med kommentarer och röda bockar på baksidan. Om den här sa man 'för vacker och insmickrande'. Troligtvis är det Bengts mosters hund – en pudel i Småland.



Erik Lisper, *Pelargon*. Olja 1948, 33 x 24 cm.



Bengt Caverin, *Carl Fribergs fastighet*, olja 1952

En av Bengt Caverins tidigaste målningar. Utsikt från bron på Aguéligatan. Fastigheten vid Smedjebroplan 4, uppfördes 1922. Stadsläkare Carl Fribergs donerade konst utgör stommen i Aguélimuseets samling.



Jonas Lisper och Eva Caverin berättar om Erik Lisper resp. Bengt Caverin.  
Filmbilder från medlemsträffen 5 november 2019.