

Okänd konstnär

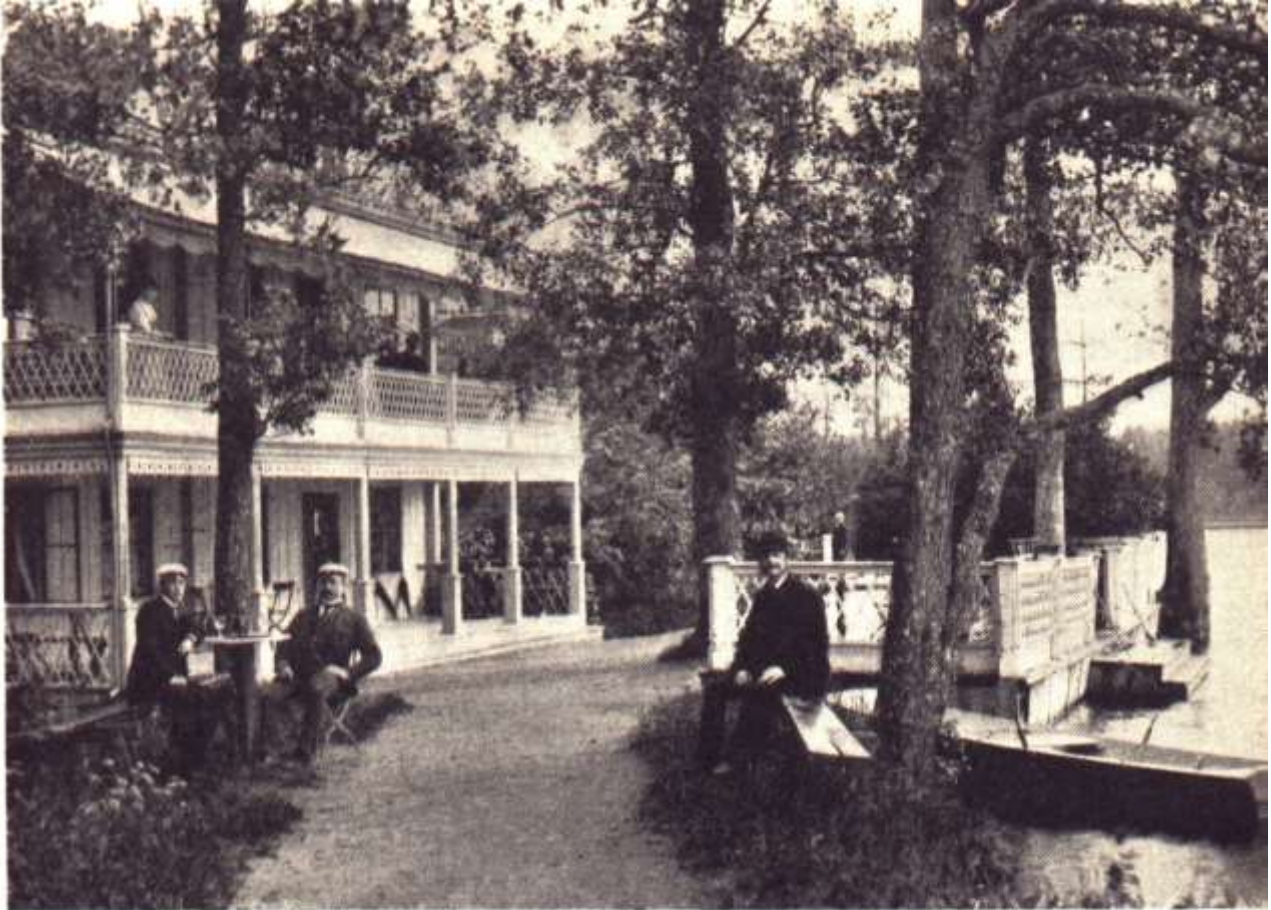
Måns Ols



Placering Måns Ols servering

Målningen är troligtvis gjord i början av 1900-talet. Ett foto från år 1900 ur samma perspektiv med bröderna Oskar (f 1865) och Konrad (f 1870) Rydin samt ombudsman Ehlin visar att trädet närmast inte har en stympad tvillingstam till höger medan en målning omkring 1910 av Fredrik Björnberg har flera stympade grenar på samma träd.

Men har du en teori om vem konstnären är och kanske vet när den är målad? Ring 076-106 82 20 eller maila info@salakonst.se



Vid ett bord på Måns Ols har två studenter, Konrad och Oskar Rydin, slagit sig ner, och på en bänk bredvid sitter ombudsman Ehlin, bankdir. Rydins trogne medhjälpare. Den lilla sommarrestaurangen vid Långforsen var livligt besökt av både "herrar" och arbetare. De förra höll i allmänhet till i övervåningen, de senare på nedre botten och i det fria. Spritserveringen upphörde här 1920. Foto Grellstrand.

Fotografiet är från år 1900 enligt Mats G Beckman i boken *MÅNS OLS från dammvaktarboställe till utvårdshus*. Den här bilden och bildtexten är dock från en annan publikation.



Fredrik Björnberg (1836-1916), *Måns Ols*, oljemålning 46 x 68 cm.

Fredrik Björnberg flyttade till Sala 1899.