

Lennart H Lindberg

1911-1979

Läs mera om [Lennart H Lindberg](#).



[Metso, Norrängsgatan 2, Viking](#)

Lennart H Lindberg

Viking

Konstnär Lennart H Lindberg
(1911-1979)

Titel Viking

År 1969

Teknik Skulptur i järn/stål, h 180 cm

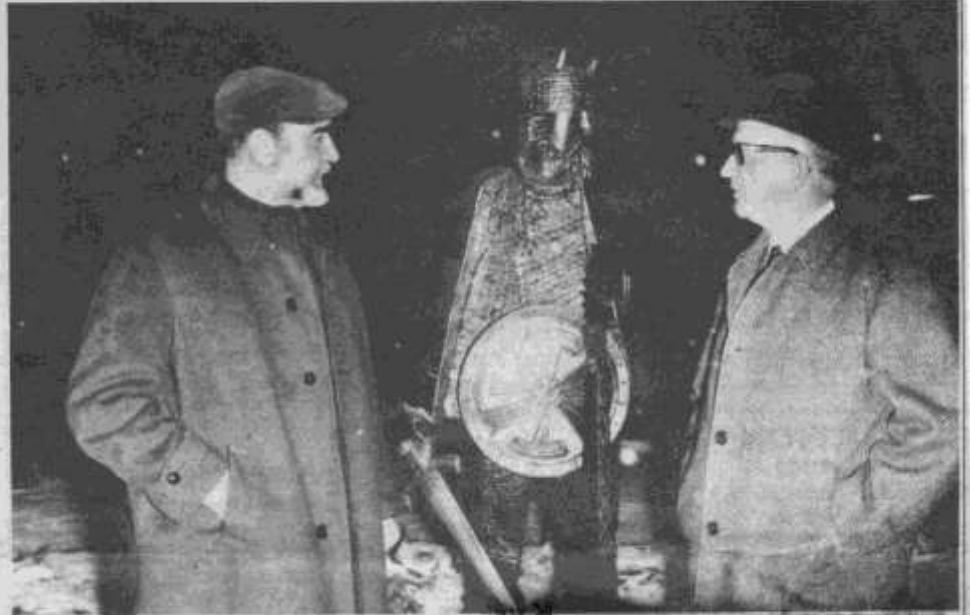
Placering Norrängsgatan 2, Metsos entré

SALA ALLEH. 29 nov. 69.
**LINDBERGS "VIKING" AVTÄCKT
PRYDER MASKINFABRIKSGÅRDEN**

På Sala Maskinfabriks gård avtäcktes på fredags- eftermiddagen ett konstverk utfört av skulptören Lennart H. Lindberg, Sala. Det är en skulptur i järn och rostfritt bearbetad med svets och den föreställer en viking i förstaven på sitt skepp.

— Det finns, om man så vill, en symbolik i detta konstverk, sade ordföranden i företagets styrelse, förre direktören för SMF Edvin B. Johanson. Liksom forna tiders viking strävar också detta företag för att komma ut i världen över gränserna.

"Uppsnygningen" av fabriksgården påbörjades i våras och då beslutades före min avgång att man skulle försöka göra den här platsen så tiltalande som möjligt för de anställda, sade dir. Johanson. Konstnären Lennart H. Lindberg (tidigare själv verksam vid Sala Maskinfabrik) konolerades in och efter ett halvt års arbete står konstverket färdigt. Till sommaren kommer det att omges av en blomsterrabatt.



Initiativtagaren, företagets styrelseordförande Edvin B. Johanson (t. h.) och konstnären Lennart H. Lindberg vid den senares skulptur "Viking", som nu pryder Maskinfabrikens gård.

Avtäckningsceremonin över- vars givetvis också av konst- nären och bland övriga när- varande märktes dir. Ivar

Thomaeus i spetsen för en del av företagets anställda samt de representanter för dotter- bolagen som f. n. vistas i Sala

och deltar i en femdagars- konferens för Sala-gruppen.

Såväl konstverket som dess skapare fick en varm applåd.

Lennart H. Lindberg berättar att hans viking, som är halvannan meter hög, utförts i järn och rostfritt av skrot- delar från fabriken. Såväl hjälm, som svärd och sköld har fått en vacker svetsdekor.

Det finns all anledning tro att konstverket på fabriks- gården kommer att uppskat- tas av alla anställda, liksom själva initiativet att pryda gården med konstnärlig ut- smyckning är synnerligen lov- värt.

Östergöken

Sälakonstnären Lennart Lind- berg skapar utmärktgjorda skulpturer av järn, stöt. Fantasin blommar i gravbäckarna.

En rödlig spik blir en fot,
en kavel eller ben,
ty det, som anden kallar stval,
kan bli till för succen.

Är huggat till till hästens
ben.

Ett streck blir en ansas,
En spik blir en ädel sten,
när Lindberg slappes till!

F. J. O. R.



Colbjörn Lindberg 7 januari 2015: *En av hans tillskyndare för att utbilda sig som konstnär var disponent Edvin B Johansson, Sala Maskinfabrik, där pappa var svetsare. Pappa var ju kommunist så de stod ju inte på samma politiska sida, men de var väldigt goda vänner. Min far kunde prata och umgås med alla människor. En annan anledning till konststudier var att han var drabbad av psoriasis vilket inte var så bra i den lortiga svetsmiljön. Även doktor Friberg var lite 'mecenat' för pappas steg att börja utbilda sig till konstnär.*

Vikingen är en 'avskedsgåva' från Edvin B och pappa. Den står nere vid entrén vid Sala Maskinfabrik – som det var länge sedan det hette. Pappa hade 'frikort' på Maskinfabriken och fick gå där och hämta järn- och stålskrot efter det att han slutat jobba där. Han fick också – kanske 100 kilo – svets elektroder! Han var väldigt 'ompysslad' av företaget och trivdes bra i den miljön tillsammans med flera gamla arbetskamater.